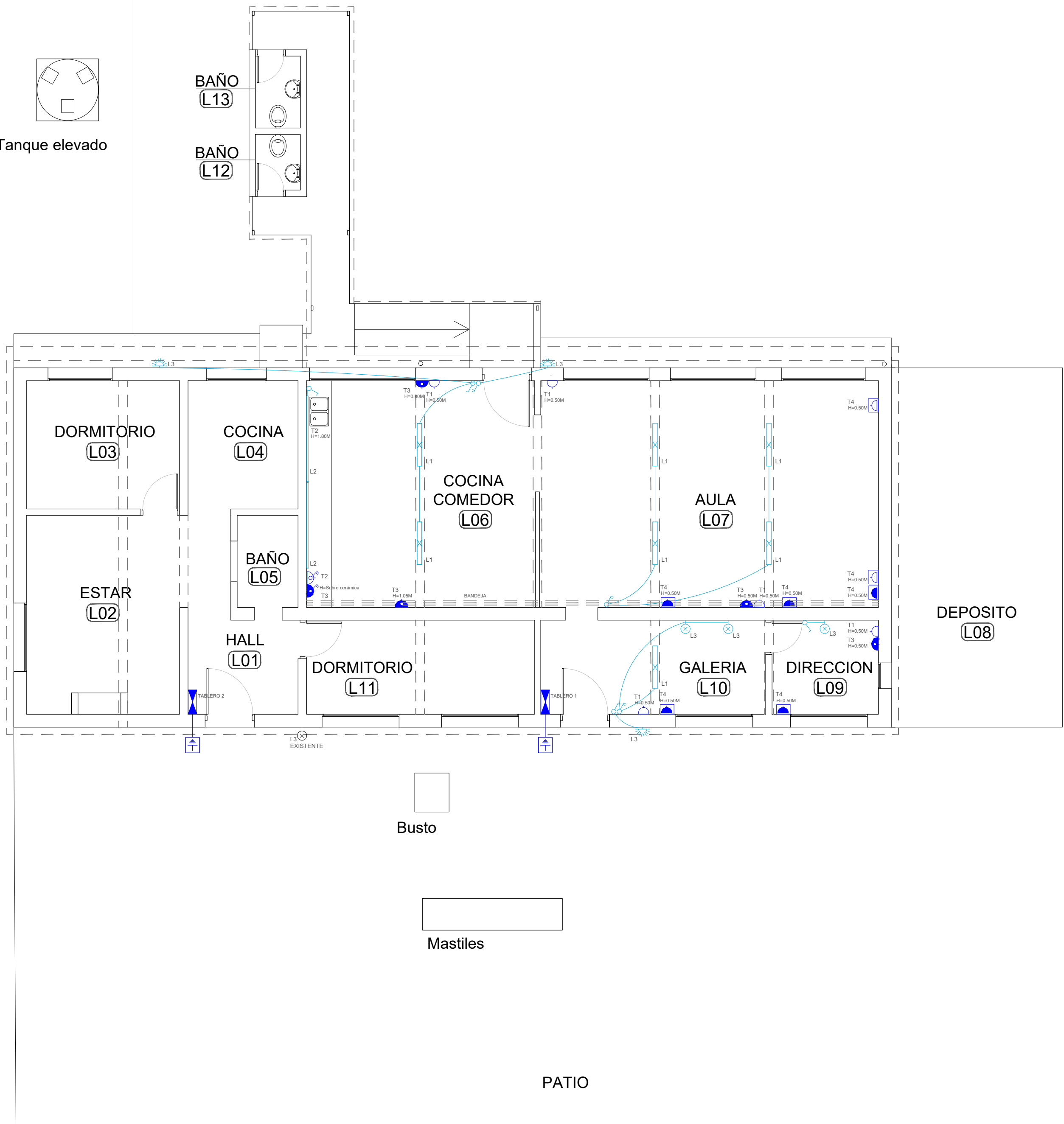



Tanque elevado



- REFERENCIAS POTENCIA
- CONTADOR
 - TABLERO
 - CAMARA DE PISO
 - CENTRO EN LOSA O CIELORRASO
 - BRAZO h:1.80m
 - INTERRUPTOR UNIPOLAR
 - INTERRUPTOR BIPOLAR
 - INTERRUPTOR COMBINACION
 - LUMINARIA FLUORESCENTE
 - LUMINARIA EMBUTIDA EN MURO
 - REGISTRO DE CONEXION
 - CAJA ESTANCA DE PISO
 - LINEAS DE DISTRIBUCION POR LOSAS O PARED
 - LINEAS DE DISTRIBUCION POR PISO
 - TC MONOFASICO
 - CONJUNTO 3 MODULOS, 3 EN LINEA
 - TOMACORRIENTES C/INTERRUPTOR
 - TOMACORRIENTES C/INTERRUPTOR BIPOLAR
 - TC MULTIPLE PARA PC (2TC SCHUKO)
 - TC SCHUCKO
 - EQUIPO SPLIT h:2.20m
 - EXTRACTOR
 - CAJA ONDA 5x5CMS
 - TIERRA
 - CÉLULA FOTOELÉCTRICA

**ANEP** CONSEJO DIRECTIVO CENTRAL DIRECCIÓN SECTORIAL DE INFRAESTRUCTURA
COMISIÓN DESCENTRALIZADA DE FLORIDA

OBRA: ESCUELA No.66 RUTA 14 Y RUTA 6, KM 198.	LOCALIDAD: TABARÉ DEPARTAMENTO: FLORIDA	FECHA: 28/05/2024 ESCALA: 1/75
PLANO DE: ELÉCTRICA PLANTA DE ELÉCTRICA		LAMINA Nro: 3
ARQUITECTO: NATALI CRUZ	FIRMA:	EL 1
AYTE. de ARQTO.:		
TECNICO:	FIRMA:	

PLANTA ELÉCTRICA
Escala 1:75